



## Jak se vyznat v jízdním řádu?

Spoje, které budou obsluhovat vybrané zastávky (úseky) poptávkově, budou označeny následujícím způsobem:

### 1. V oficiálním jízdním řádu zveřejněném na celostátním webovém portálu veřejné dopravy (IDOS)

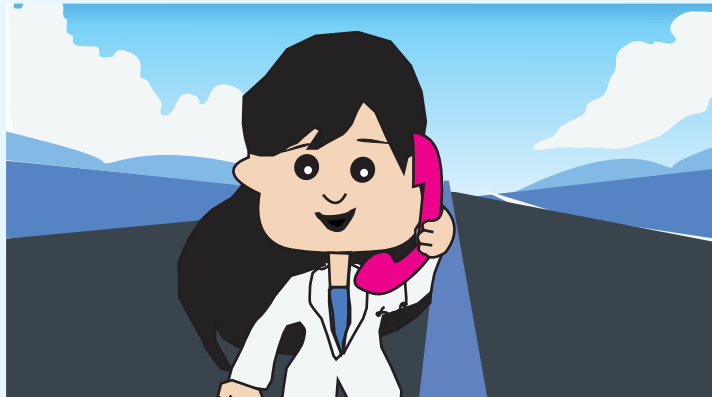
- zastavení bude označeno „pro výstup“ – v poznámkách bude uvedeno, že nástup je umožněn po objednání
- v některých případech nebude spoj uveden klasicky v tabulce „pevného“ jízdního řádu, ale bude uvedena poznámka o zavedení spoje v režimu RadioBus

### 2. V jízdním řádu poptávkové dopravy – na zastávkách, ve vozidlech, na webu [www.iidol.cz](http://www.iidol.cz) a na webu obcí

jízdní řád bude obsahovat symbol upozorňující na nutnost objednání nástupu do spoje

## Pro jízdní řád platí tyto zásady

- jízdní řád bude vlivem nepravidelné poptávky orientační
- spoj nesmí odjet ze zastávky dříve, než je stanoveno jízdním řádem (autobus nesmí ujet cestujícím)
- spoj nesmí přijet opožděn do uzlové zastávky, kde navazují další spoje
- jízdní doba pro obsluhu poptávkové zastávky bude zkrácena, tj. v příp. obsluhy takové zastávky pojedje spoj mírně opožděn – zpoždění však bude eliminováno rezervou před konečnou nebo uzlovou zastávkou (pokud autobus neobslouží poptávkovou zastávku, pojedje včas a do cílové /uzlové zastávky přijede dříve)



## Kde si cestující spoj objedná?

Spoj je možné objednat na dispečinku, který v rámci zkušebního provozu zajistí dopravci:

### BusLine a.s.

(pro linky v okrese Jablonec n. Nis. a Semily)

### ČSAD Česká Lípa

(pro linky v okrese Česká Lípa)

### ČSAD Liberec

(pro linky v okrese Liberec)

Telefonní kontakt bude uveden:

- na zastávkách
- ve vozidlech
- na webu [www.iidol.cz](http://www.iidol.cz)
- na webu obcí, kterých se poptávková doprava bezprostředně týká
- na webu dopravců



# POPTÁVKOVÁ DOPRAVA ALIAS AUTOBUS NA PŘÁNÍ





## Jak to funguje?

Do běžných jízdních řádů jsou zapracované spoje, které do některých zastávek (úseků) zajíždí pouze v případě, je-li o takovou přepravu zájem. A zájem cestujících projeví buď:

1. osobně při nástupu do vozidla oznámením řidiči, kam cestující potřebuje
2. telefonicky na číslo dispečinku (kontakt bude uveden na zastávce, ve vozidlech, na webu [www.idol.cz](http://www.idol.cz) a na webu obcí) **nejpozději 30 minut** před pravidelným odjezdem spoje ze zastávky (ve vybraných zastávkách může tato doba být až 45 minut – konkrétní doba objednávky bude upřesněna pod každým jízdním řádem dané linky)

- objednat spoj bude možné až 7 dní dopředu a to na vícero spojů najednou

- pokud cestující z několika objednaných spojů jeden nevyužije a toto včas neoznámí (na dispečinku, kde spoj byl objednan), stornuje se objednávka i na ostatní objednané spoje

### Příklad:

Cestující si v pátek objedná jízdku spoje z Horních Vítkovic do Jilemnice na celý další týden dopředu (od pondělí do pátku) – pokud však spoje nehodlá např. v úterý využít, je povinen toto oznámit na dispečinku, kde spojení objednal. V opačném případě by objednávka od středy do pátku byla stornována.

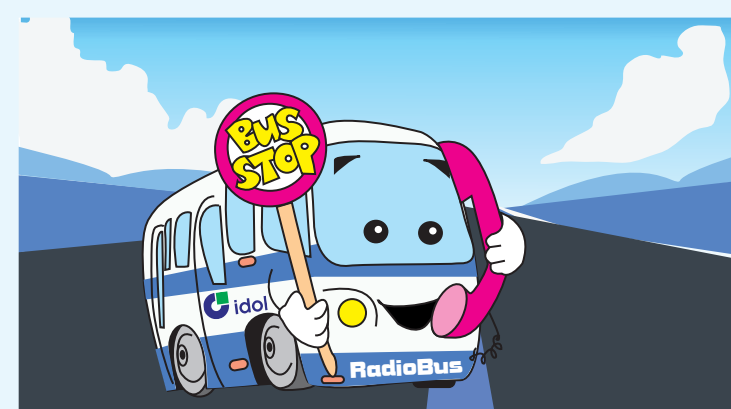
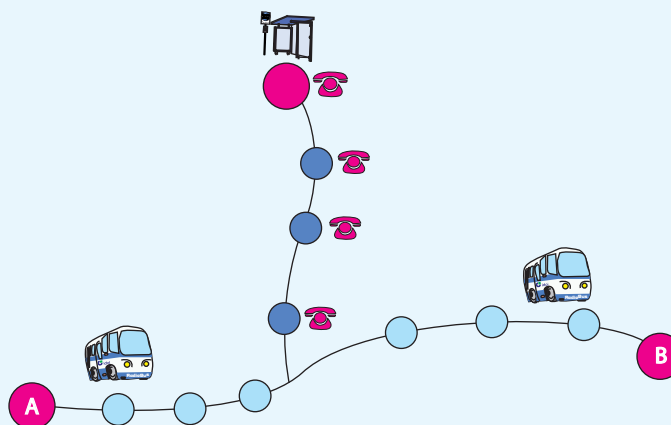


## RADIOSTOP – poptávková zastávka

Systém bude zaveden v relacích, kde jsou provozovány pravidelné spoje, ale kde vybrané zastávky leží bokem hlavní (přímé) trasy, přičemž výstup a nástup v takových zastávkách je nepravidelný. Vybrané zastávky budou obsluhovány některými spoji poptávkově. Pro cestující to znamená, že:

1. v případě výstupu v zastávce cestující oznámí záměr řidiči
2. v případě nástupu na takové zastávce si cestující jízdku spoje objedná telefonicky

Odpadnou tak zbytečné jízdky do zastávek, kde nikdo nenastupuje, ani nevystupuje.



## RADIOBUS – poptávkový spoj

Systém poptávkového autobusu bude zaveden v místech, kde Liberecký kraj je povinen zajistit dopravní obslužnost, ale kde není pravidelná poptávka. I pro RadioBus bude zpracován jízdní řád, ale na rozdíl od poptávkové zastávky bude fungovat trochu odlišně.

### RADIOBUS v celé trase

Autobus bude přistaven na zastávce s nejčtenějšími nástupy, tedy v místě, kde pravděpodobnost využití je nejvyšší:

1. Cestující, který nastoupí v zastávce přistavení autobusu, oznámí řidiči, kam potřebuje v rámci spoje odvézt.
2. Cestující, který chce nastoupit v jiné zastávce, si objedná spoj telefonicky.

### RADIOBUS v části trasy

Autobus pojedje svou obvyklou trasu dle jízdního řádu, ale koncový úsek spoje bude veden pouze dle potřeby cestujících – v takovém případě platí:

1. Cestující, který nastoupí do vozidla v „pevné části“ trasy spoje, oznámí řidiči, kde bude vystupovat.
2. Cestující, který chce nastoupit v poptávkovém úseku, si objedná spoj telefonicky.